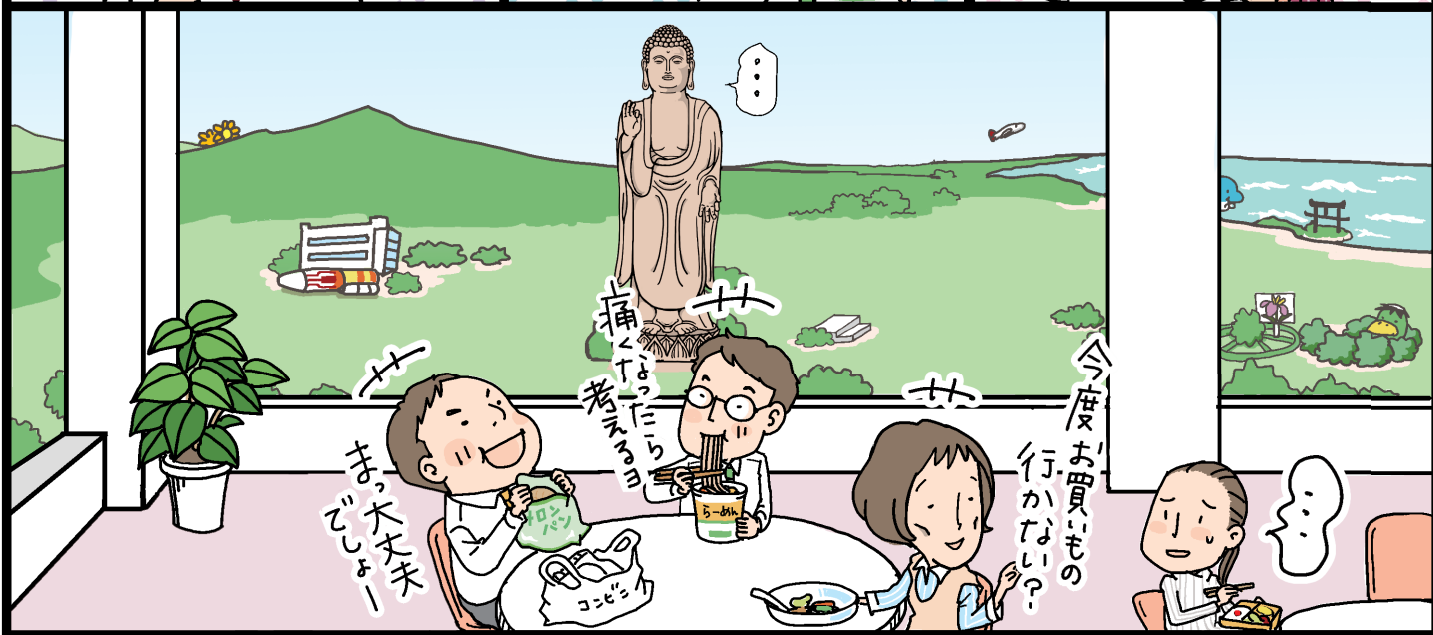
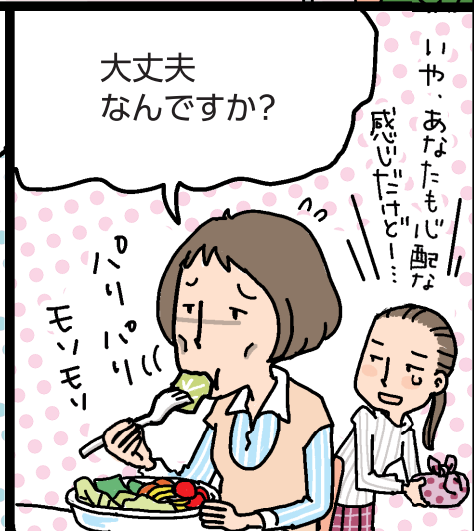
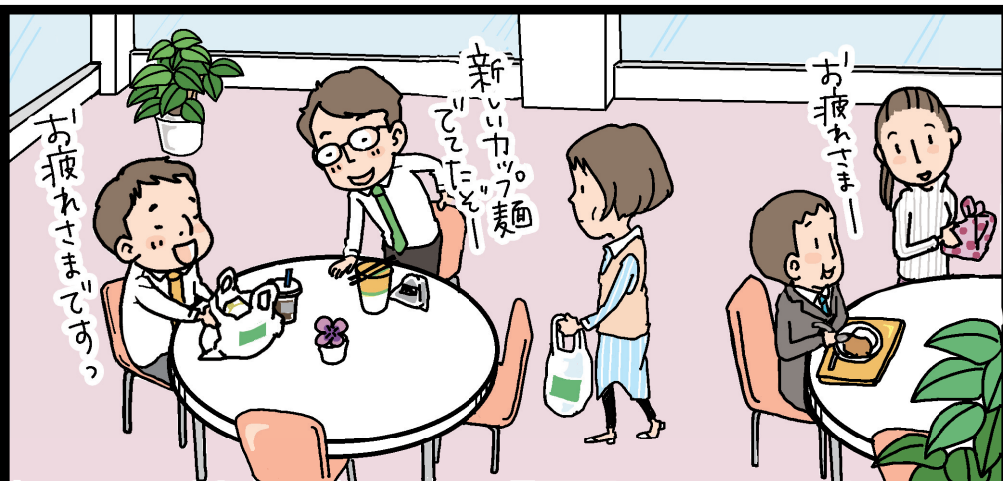
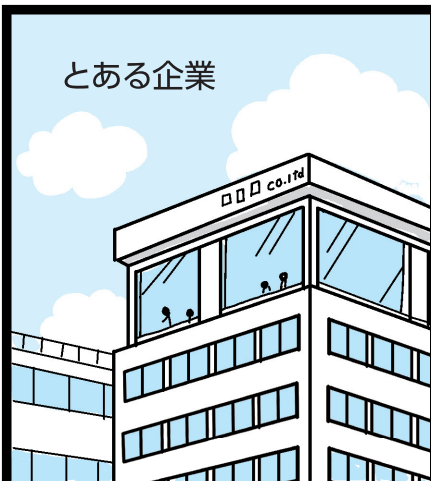


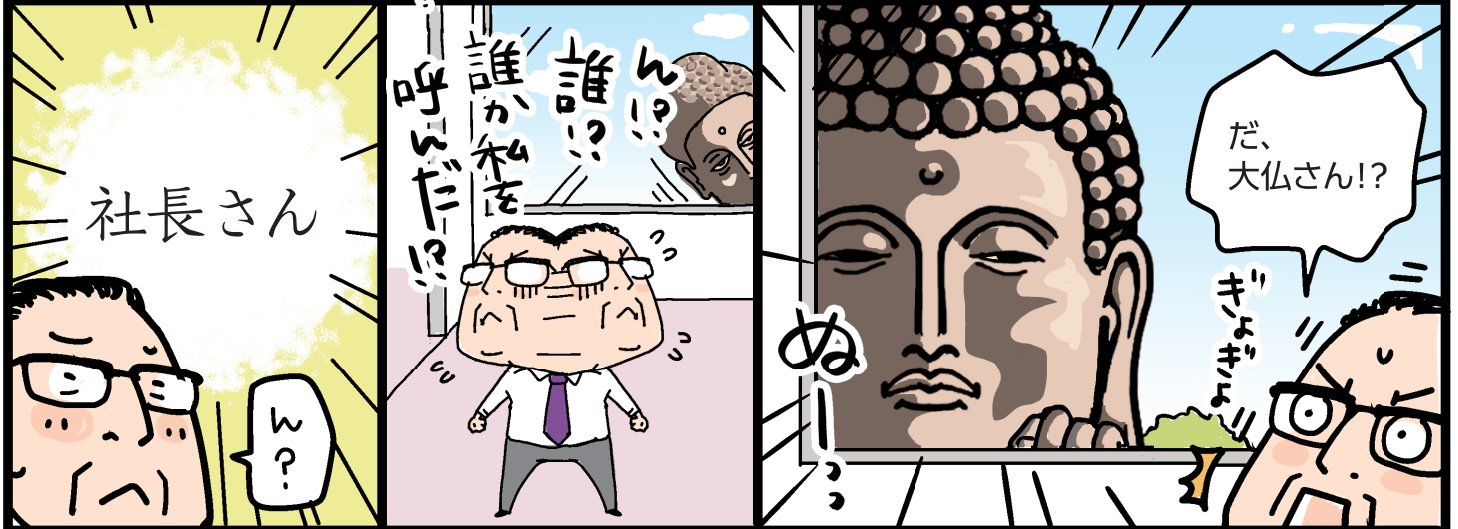
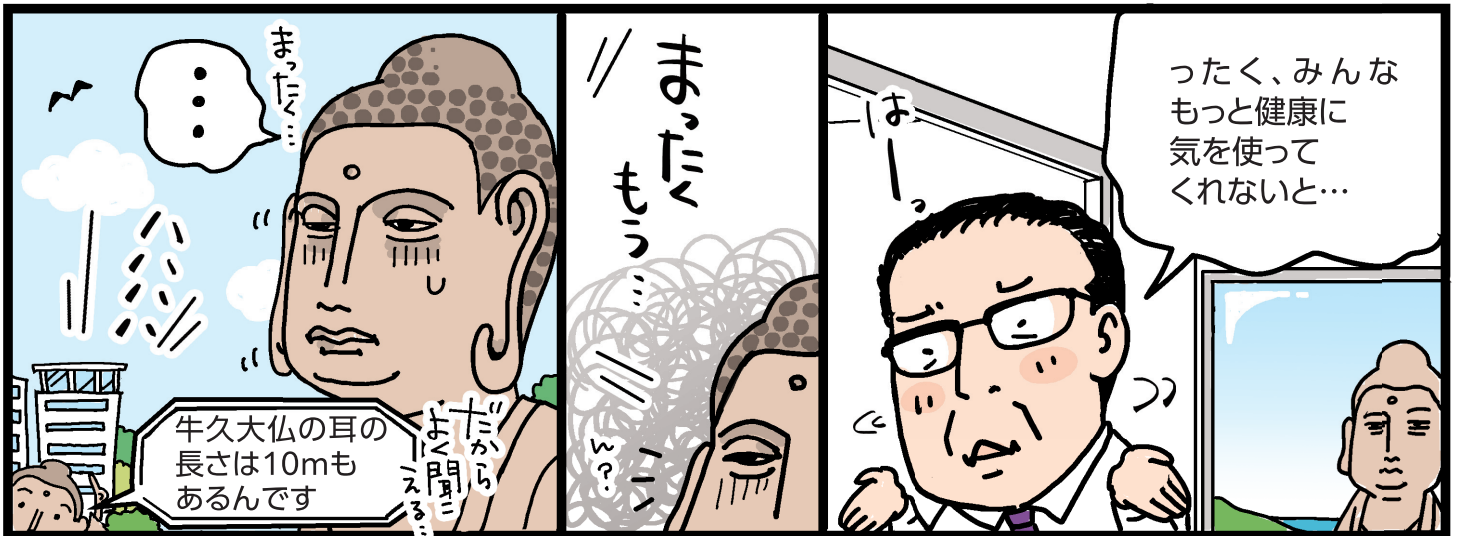
社員の定期健診は内容で選ばないともつたいない

我が社の未来には社員の健康が不可欠だから!

がん検診も
補助も充実の

協会けんぽの健診







本当に社員の健康を大切に思っているなら
健診の内容に注目しないと!

内容!!



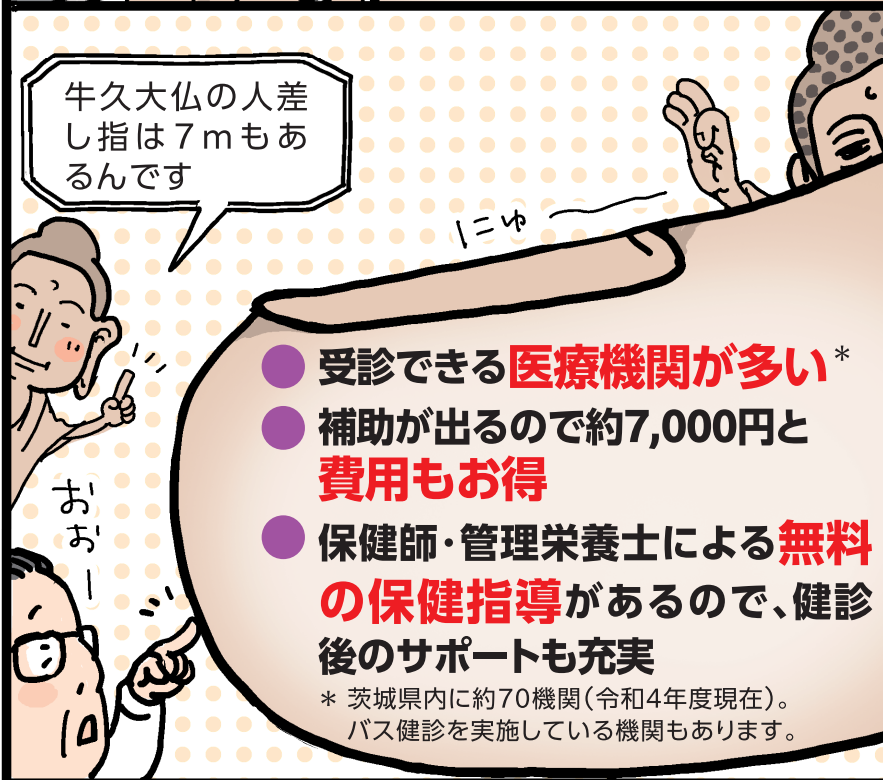
牛久大仏の左手のひらは18mもあるんです

協会けんぽ健診 充実の内容

協会けんぽの健診は一般的な定期健診よりも検査項目が多く、肺がん・胃がん・大腸がん・乳がん・子宮頸がんの各がん検診も含まれています



しかも!!



牛久大仏の人差し指は7mもあるんです

- 受診できる**医療機関が多い***
- 補助が出るので約7,000円と**費用もお得**
- 保健師・管理栄養士による**無料の保健指導**があるので、健診後のサポートも充実

* 茨城県内に約70機関(令和4年度現在)。バス健診を実施している機関もあります。



申し込みも...
健診実施機関へ
直接予約するだけだから
密もなく、簡単、確実

平成から30年
私も一度
健診受けたい!!



大仏さん!!

協会けんぽには、**健診や保健指導への積極的な取り組み**によって受けられるメリットがありますよ!

健康づくりの取り組みが評価されます

インセンティブ制度

加入者及び事業主の健康づくりの取り組み結果を、都道府県単位で順位付けし上位となった都道府県にインセンティブ(報奨金)が付与され保険料率が引き下げられる制度です。

優秀な健康経営事業所を認定

いばらき健康経営推進事業所認定制度

平成30年10月にスタートした茨城県の認定制度。協会けんぽ茨城支部から「健康づくり推進事業所」と認定された事業所が申請できます。従業員を大切にしている事業所として県がPRします。



「産業保健センター」もご活用ください!

厚生労働省の産業保健事業を実施している「茨城産業保健総合支援センター」です。メンタルヘルス対策・ストレスチェックの実施方法や、治療と仕事の両立支援の相談窓口があります。

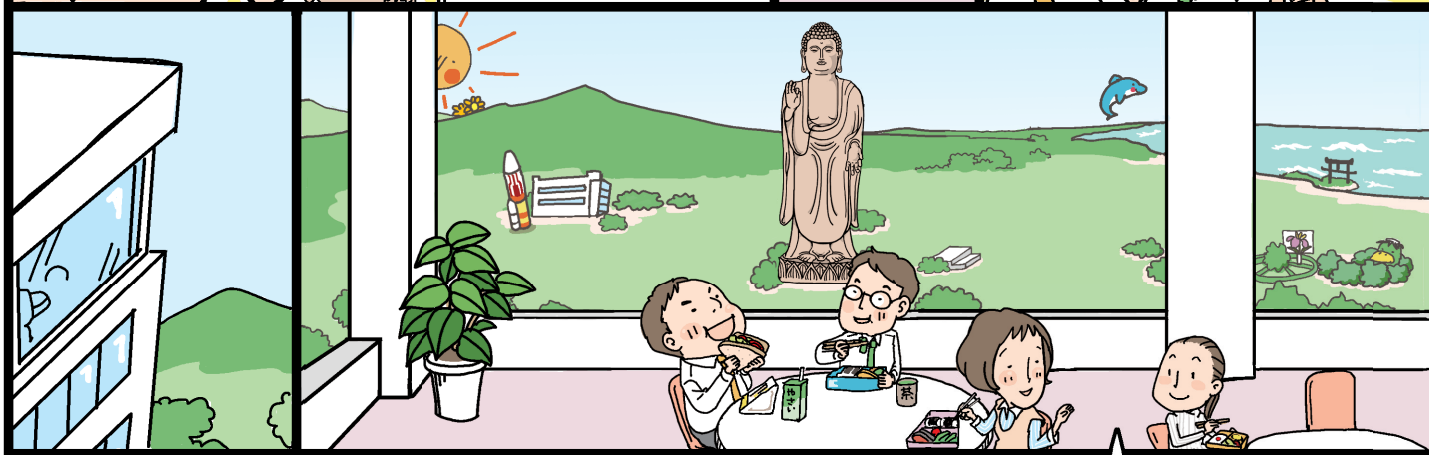
TEL **029-300-1221**

健診を社員の健康づくりに役立てるなら、内容で選ぶことが大切なんだ! 協会けんぽの健診を受けるところから**健康経営事業所認定**を目指すぞ!

ありがとうございます!
私たちももっと健康に気を配ります

社長...

牛久大仏は高さ120mの青銅製仏像としてギネス世界記録に認定されています



大切な従業員さんの健康のために。健診は内容充実の協会けんぽで!

窓からの景色が冒頭から5カ所変わっています。見つけてくださいね

上欄:1.本欄 2.ロケットの向き 3.大仏さん吹き出し 4.飛行機 5.インカンの位置

お問い合わせ



全国健康保険協会 茨城支部 保健グループ
協会けんぽ

ホームページアドレス <https://www.kyoukaikenpo.or.jp/shibu/ibaraki/>

住所 〒310-8502 水戸市南町 3-4-57 水戸セントラルビル

TEL 029-303-1584