

「標準的な運賃」や「標準運送約款」等の交渉状況に関する実態調査結果  
(前回アンケートとの比較)

(一社)茨城県トラック協会

アンケート回答状況

項目	今回 (2024年1月)		前回 (2023年7月)		前々回 (2023年7月)	
	社数	比率	社数	比率	社数	比率
車両数 20台以下	39	42.39%	34	35.79%	37	38.95%
車両数 21台～50台	37	40.22%	38	40.00%	42	44.21%
車両数 51台～100台	9	9.78%	15	15.79%	15	15.79%
車両数 101台以上	7	7.61%	8	8.42%	8	8.42%
合計	92	100.00%	95	100.00%	102	100.00%

1. 運賃・料金の現状について前回調査時よりも改善したか

項目	今回		前回			
	社数	比率	社数	比率		
大幅に改善した	2	2.20%	0	0%		
少し改善した	44	48.35%	50	54%		
変わらない	45	49.45%	42	46%		
悪化した		0.00%	0	0%		
合計	91	100.00%	92	100%		

2. 「2024年問題」の対応として

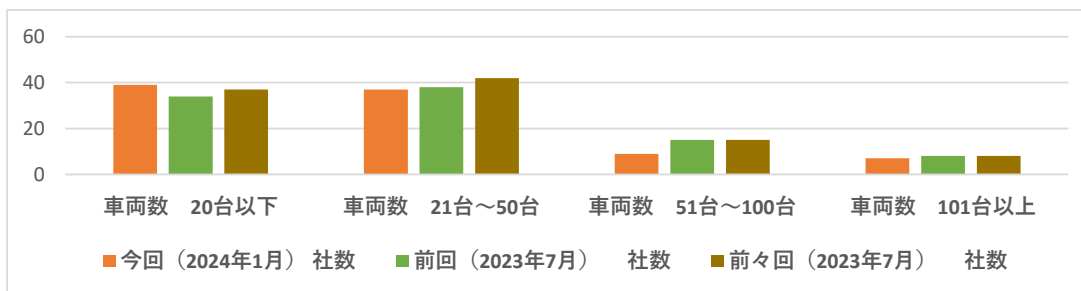
①. 一番長くて困っているドライバーの1日の平均的な拘束時間はどの程度ですか

項目	今回		前回		前々回	
	社数	比率	社数	比率	社数	比率
15時間以上拘束	13	14.13%	15	16.13%	13	12.75%
15時間以内	21	22.83%	25	26.88%	24	23.53%
14時間以内	12	13.04%	17	18.28%	17	16.67%
13時間以内	20	21.74%	15	16.13%	22	21.57%
12時間以内	14	15.22%	4	4.30%	12	11.76%
11時間以内	3	3.26%	9	9.68%	4	3.92%
10時間以内	1	1.09%	3	3.23%	3	2.94%
9時間以内	5	5.43%	2	2.15%	3	2.94%
8時間以内	3	3.26%	3	3.23%	4	3.92%
合計	92	100.00%	93	100.00%	102	100.00%

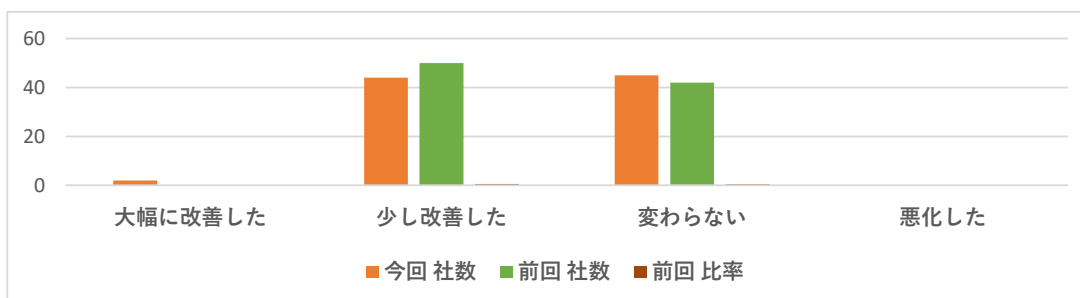
②. 一番長くて困っているドライバーの年間の平均的な拘束時間はどの程度ですか

項目	今回		前回		前々回	
	社数	比率	社数	比率	社数	比率
3516時間以上	7	7.95%	10	11.36%	7	7.00%
3300～3516時間	41	46.59%	44	50.00%	49	49.00%
3300時間以下	40	45.45%	34	38.64%	44	44.00%
合計	88	100.00%	88	100.00%	100	100.00%

## アンケート回答状況

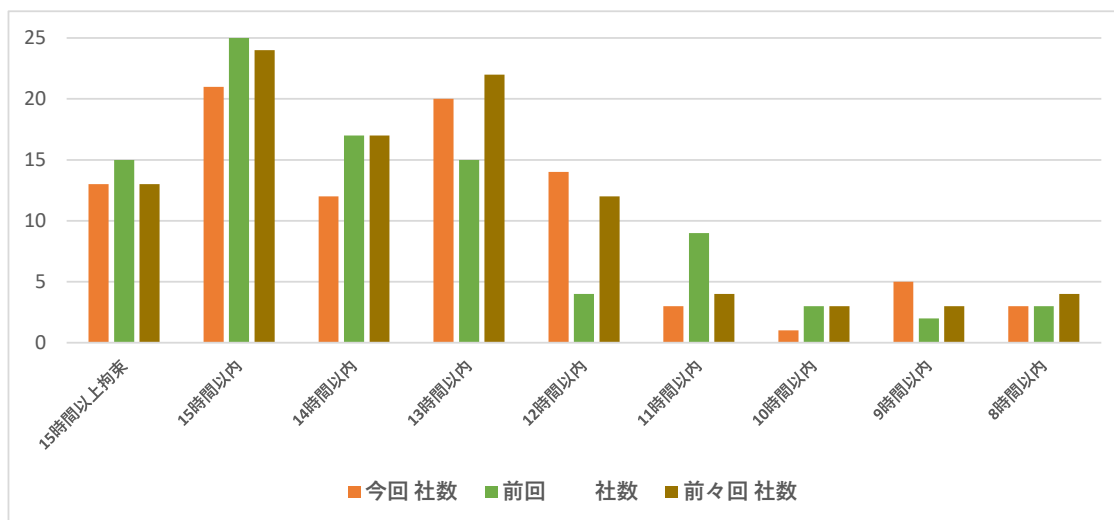


### 1. 運賃・料金の現状について前回調査時よりも改善したか

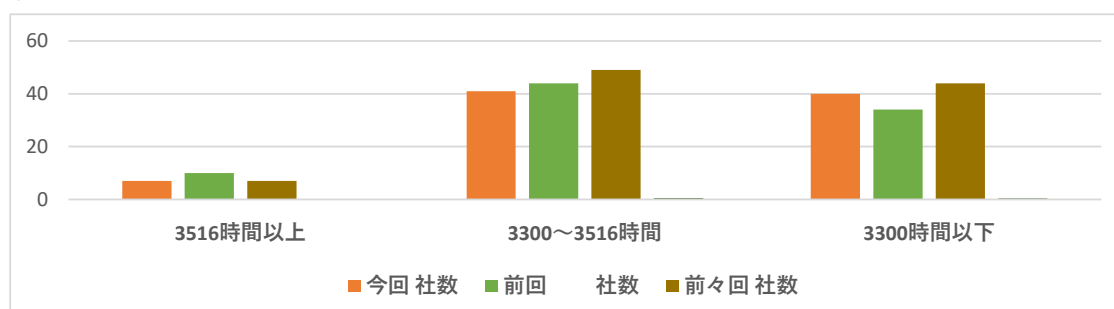


### 2. 「2024年問題」の対応として

#### ①. 一番長くて困っているドライバーの1日の平均的な拘束時間はどの程度ですか



#### ②. 一番長くて困っているドライバーの年間の平均的な拘束時間はどの程度ですか



③. 一番長いドライバーの場合に年間の残業時間は何時間ですか

項目	今回		前回		前々回	
	社数	比率	社数	比率	社数	比率
1200時間以上	2	2.25%	5	5.56%	4	3.92%
1100～1200時間	14	15.73%	5	5.56%	13	12.75%
1000～1100時間	23	25.84%	21	23.33%	21	20.59%
960時間以下	29	32.58%	38	42.22%	42	41.18%
720時間以下	21	23.60%	21	23.33%	22	21.57%
合計	89	100.00%	90	100.00%	102	100.00%

④. 長時間拘束や労働時間に対する対応

項目	今回		前回		前々回	
	社数	比率	社数	比率	社数	比率
有給休暇の取得	25	29.76%	30	34.48%	42	45.16%
作業を交代させて調整	31	36.90%	34	39.08%	23	24.73%
マルチドライバー	12	14.29%	9	10.34%	14	15.05%
非正規雇用で調整	0	0.00%	1	1.15%	1	1.08%
現状では方法がない	16	19.05%	13	14.94%	13	13.98%
合計	84	100.00%	87	100.00%	93	100.00%

⑤. 長距離輸送に対する運行システム上の対応

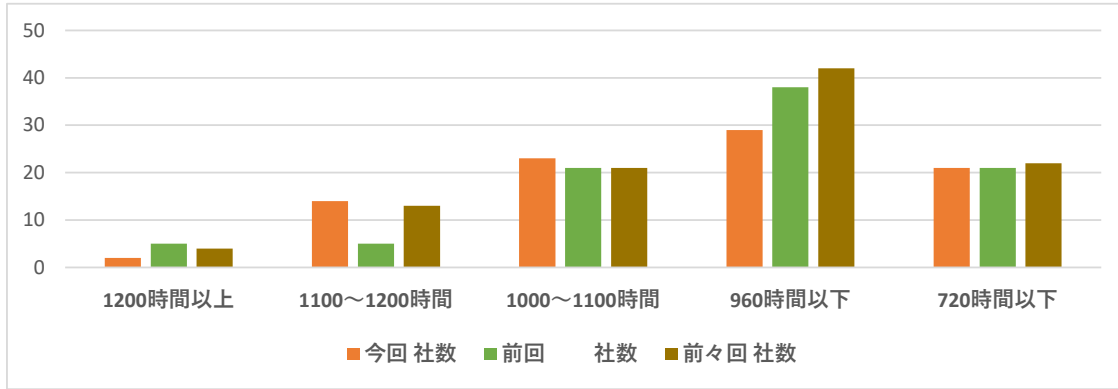
項目	今回		前回		前々回	
	社数	比率	社数	比率	社数	比率
中継輸送など導入	9	11.69%	9	12.50%	8	9.20%
長距離輸送は備車化	27	35.06%	25	34.72%	24	27.59%
長距離輸送から撤退	14	18.18%	16	22.22%	11	12.64%
長距離輸送撤退予定	9	11.69%	11	15.28%	20	22.99%
その他	18	23.38%	11	15.28%	24	27.59%
合計	77	100.00%	72	100.00%	87	100.00%

3. 2024年4月までの課題と現状

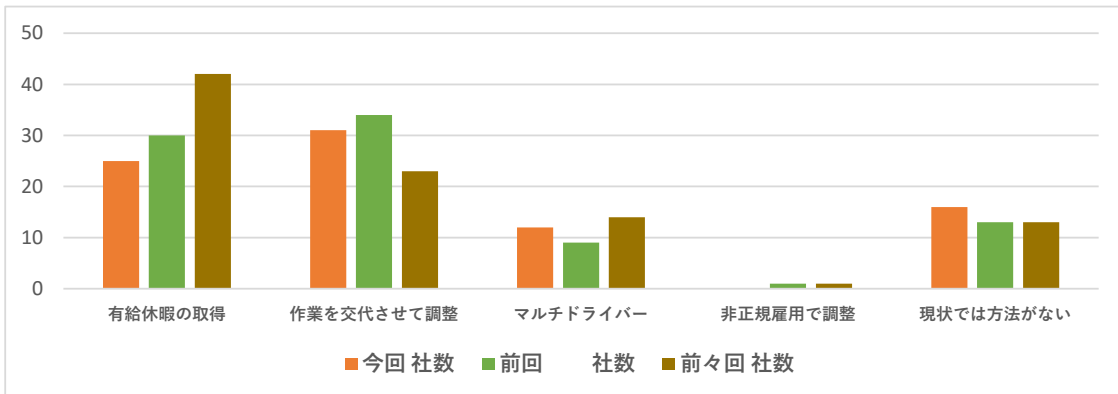
①. 2024年4月までに拘束時間の短縮の取組について

項目	今回		前回		前々回	
	社数	比率	社数	比率	社数	比率
原則3300時間以下にできない	12	13.19%	12	13.04%	25	25.51%
3300時間にできる	25	27.47%	26	28.26%	11	11.22%
3300時間以下にできる	28	30.77%	35	38.04%	38	38.78%
すでに3300時間以下になっている	26	28.57%	19	20.65%	24	24.49%
合計	91	100.00%	92	100.00%	98	100.00%

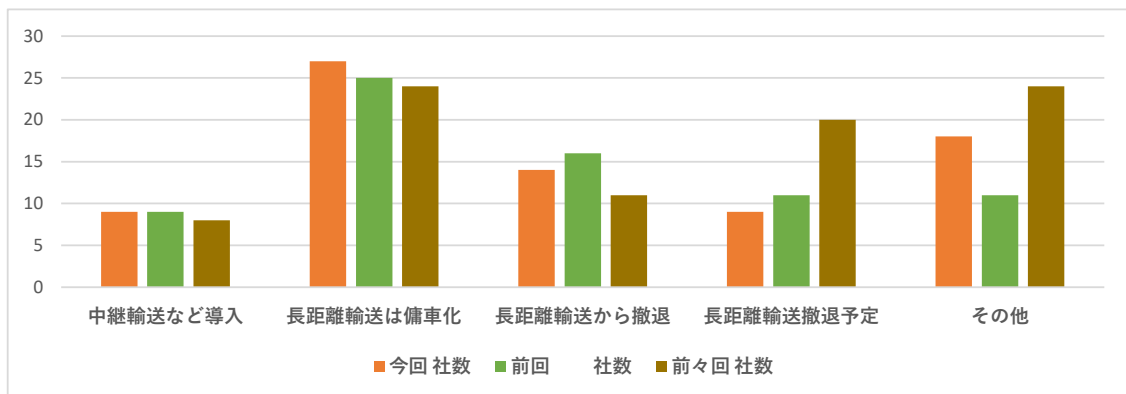
③. 一番長いドライバーの場合に年間の残業時間は何時間ですか



④. 長時間拘束や労働時間に対する対応

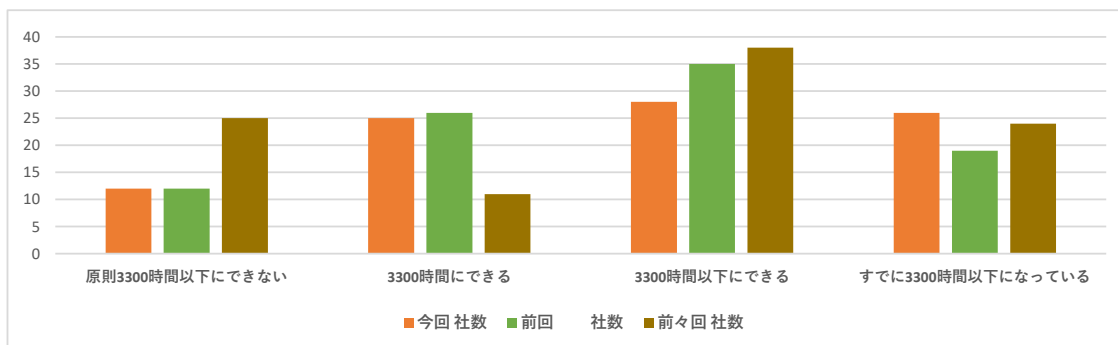


⑤. 長距離輸送に対する運行システム上の対応



3. 2024年4月までの課題と現状

①. 2024年4月までに拘束時間の短縮の取組について



②. 2024年4月までに年間残業時間の短縮の取組について

項目	今回		前回		前々回	
	社数	比率	社数	比率	社数	比率
960時間以下にできない	11	12.09%	6	6.52%	12	12.24%
960時間以下にできる	40	43.96%	57	61.96%	52	53.06%
960時間以下となっている	19	20.88%	14	15.22%	18	18.37%
すでに720時間以下になっている	21	23.08%	15	16.30%	16	16.33%
合計	91	100.00%	92	100.00%	98	100.00%

③. 拘束時間、残業時間の短縮したとすれば、ドライバーの賃金の状況はどうか

項目	今回		前回		前々回	
	社数	比率	社数	比率	社数	比率
賃金を減らさざるを得ない	15	16.67%	11	12.22%	15	15.31%
賃金を減らさないよう検討中	43	47.78%	54	60.00%	63	64.29%
賃金を減らさないようにする	32	35.56%	25	27.78%	20	20.41%
合計	90	100.00%	90	100.00%	98	100.00%

④ 2023年4月以降、ドライバー賃金はどのくらい上げていますか

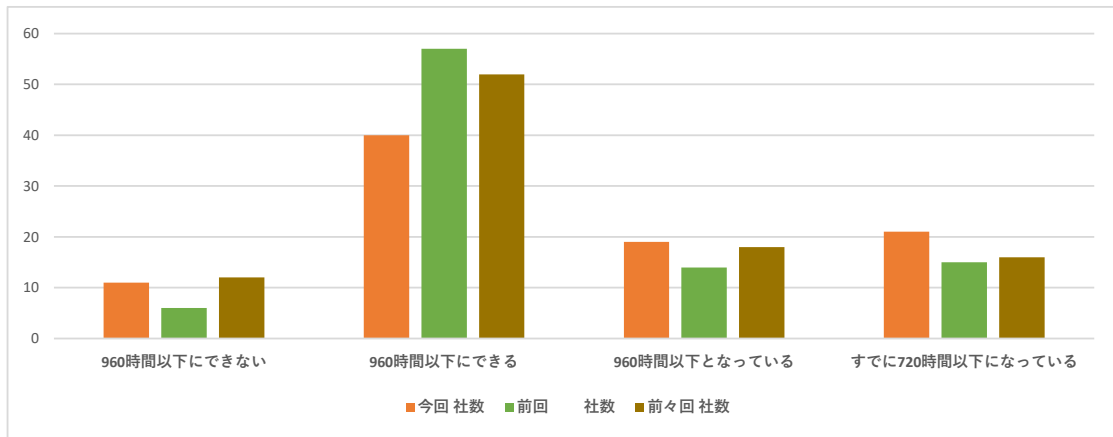
項目	今回	
	社数	比率
0%	16	18.39%
1%～5%	47	54.02%
5%～10%	20	22.99%
10%～15%	4	4.60%
15%～20%	0	0.00%
20%以上	0	0.00%
下げた	0	0.00%
合計	87	100.00%

4. 「標準的な運賃」について

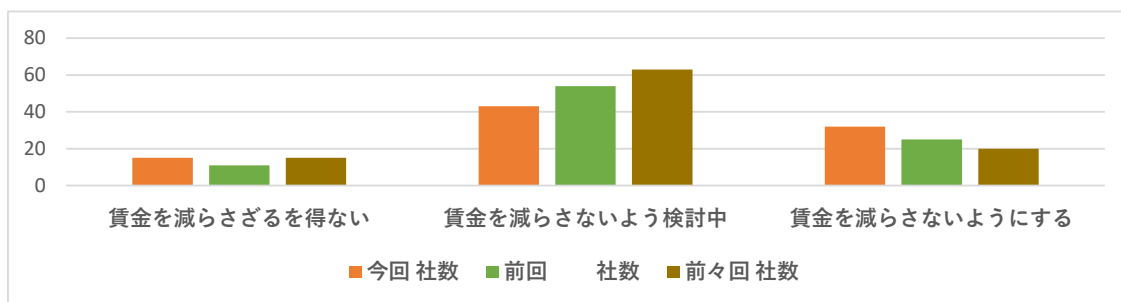
①. 「標準的な運賃」の実現に向けての荷主との交渉状況

項目	今回		前回		前々回	
	社数	比率	社数	比率	社数	比率
文書で提出	25	27.78%	17	20.00%	17	17.53%
文書は未提出、口頭で説明	16	17.78%	11	12.94%	18	18.56%
交渉した	21	23.33%	28	32.94%	31	31.96%
交渉を予定	17	18.89%	20	23.53%	17	17.53%
交渉してない	11	12.22%	9	10.59%	14	14.43%
合計	90	100.00%	85	100.00%	97	100.00%

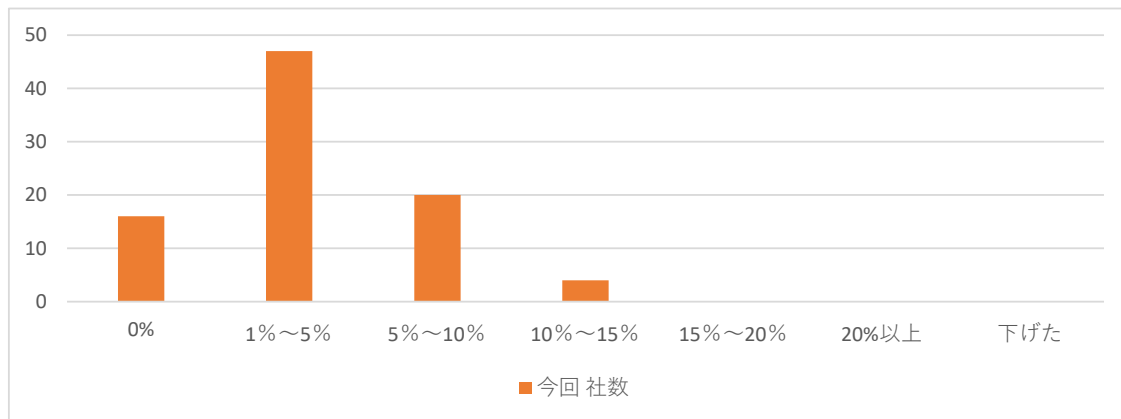
②. 2024年4月までに年間残業時間の短縮の取組について



③. 拘束時間、残業時間の短縮したとすれば、ドライバーの賃金の状況はどうか

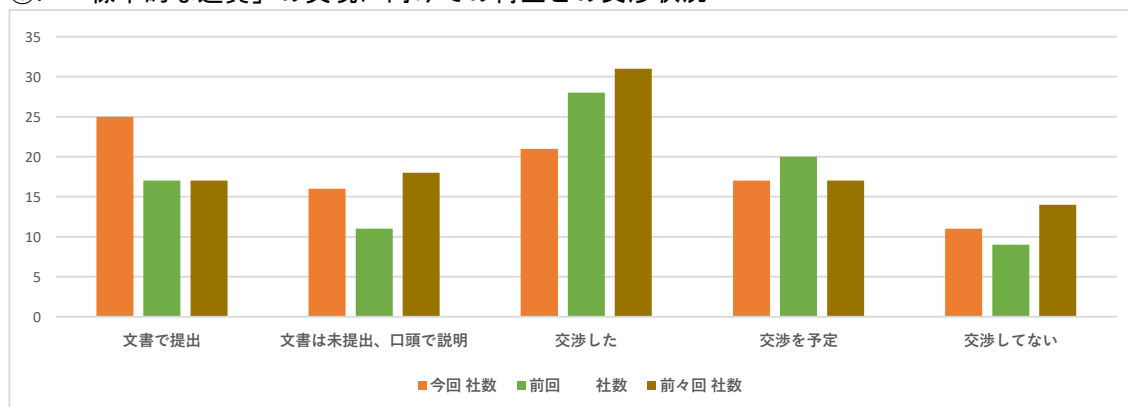


④. 2023年4月以降、ドライバー賃金はどのくらい上げていますか



4. 「標準的な運賃」について

①. 「標準的な運賃」の実現に向けての荷主との交渉状況



②. 「標準的な運賃」には関わらず荷主との運賃交渉状況

項目	今回		前回		前々回	
	社数	比率	社数	比率	社数	比率
2～3年の間に運賃交渉した	39	42.86%	46	51.69%	65	69.89%
運賃交渉中	40	43.96%	38	42.70%	21	22.58%
運賃交渉していない	12	13.19%	5	5.62%	7	7.53%
合計	91	100.00%	89	100.00%	93	100.00%

③. 荷主と運賃交渉をしてないと回答した方に、なぜ交渉しないのか伺います

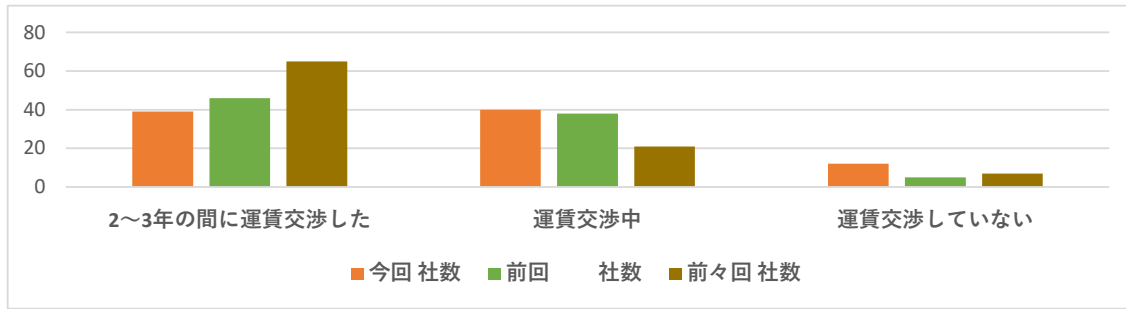
項目	今回		前回		前々回	
	社数	比率	社数	比率	社数	比率
運賃交渉としても無理とわかっている	1	7.69%	2	40.00%	3	27.27%
他が交渉していないから	2	15.38%	1	20.00%	1	9.09%
交渉すると、他社に獲られるから	5	38.46%	1	20.00%	5	45.45%
取引停止が怖い	0	0.00%	0	0.00%	0	0.00%
現状運賃で何とか経営できるから	3	23.08%	0	0.00%	0	0.00%
値上げしてくれるのを待っている	0	0.00%	0	0.00%	0	0.00%
その他	2	15.38%	1	20.00%	2	18.18%
合計	13	100.00%	5	100.00%	11	100.00%

5. 運賃交渉の状況について

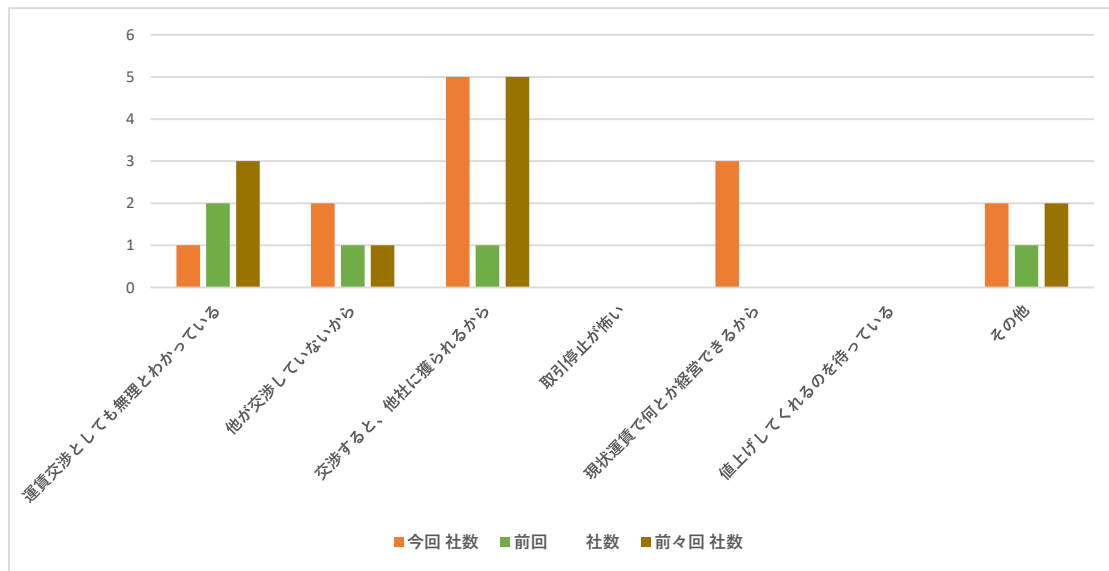
①. 「標準的な運賃」に基づいて運賃交渉したと回答した方の値上げ状況について

項目	今回		前回		前々回	
	社数	比率	社数	比率	社数	比率
0%	7	12.28%	6	11.76%	16	25.40%
1%～5%	18	31.58%	13	25.49%	17	26.98%
5～10%	21	36.84%	18	35.29%	22	34.92%
10～15%	10	17.54%	13	25.49%	5	7.94%
15～20%	1	1.75%	1	1.96%	2	3.17%
20%	0	0.00%	0	0.00%	1	1.59%
値下げされた	0	0.00%	0	0.00%	0	0.00%
合計	57	100.00%	51	100.00%	63	100.00%

②. 「標準的な運賃」には関わらず荷主との運賃交渉状況

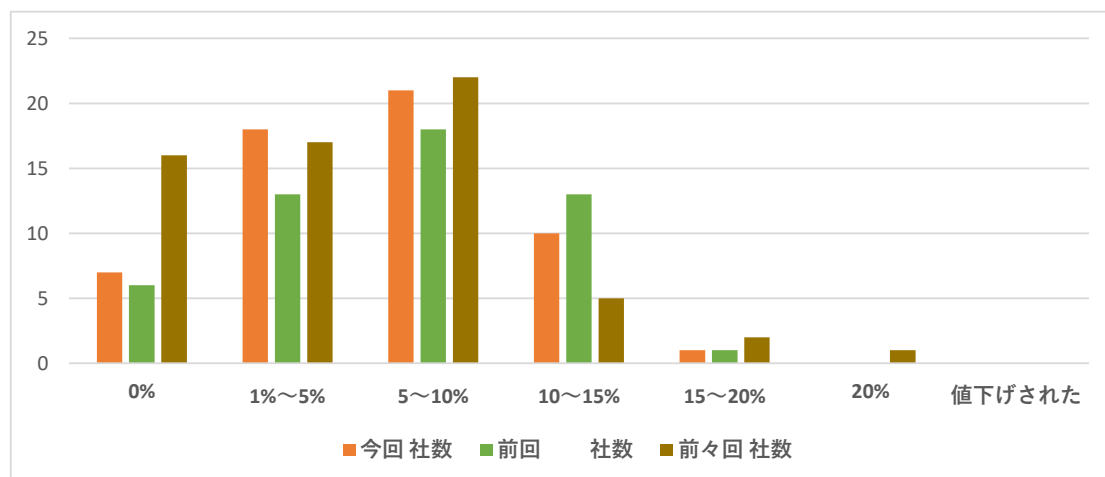


③. 荷主と運賃交渉をしてないと回答した方に、なぜ交渉しないのか伺います



5. 運賃交渉の状況について

①. 「標準的な運賃」に基づいて運賃交渉したと回答した方の値上げ状況について





②. 「標準的な運賃」に関わらず運賃交渉したと回答した方の値上げ状況について

項目	今回		前回		前々回	
	社数	比率	社数	比率	社数	比率
0%	8	11.76%	9	13.85%	15	19.23%
1%~5%	22	32.35%	14	21.54%	30	38.46%
5~10%	29	42.65%	28	43.08%	26	33.33%
10~15%	7	10.29%	10	15.38%	3	3.85%
15~20%	2	2.94%	3	4.62%	2	2.56%
20% 超	0	0.00%	0	0.00%	1	1.28%
値下げされた	0	0.00%	1	1.54%	1	1.28%
合計	68	100.00%	65	100.00%	78	100.00%

③. 取引先の運賃交渉の相手は誰ですか

項目	今回					
	社数	比率				
担当者	8	9.76%				
管理者（課長、部長、所長等）	58	70.73%				
決定権のある経営者・役職者等	16	19.51%				
合計	82	100.00%				

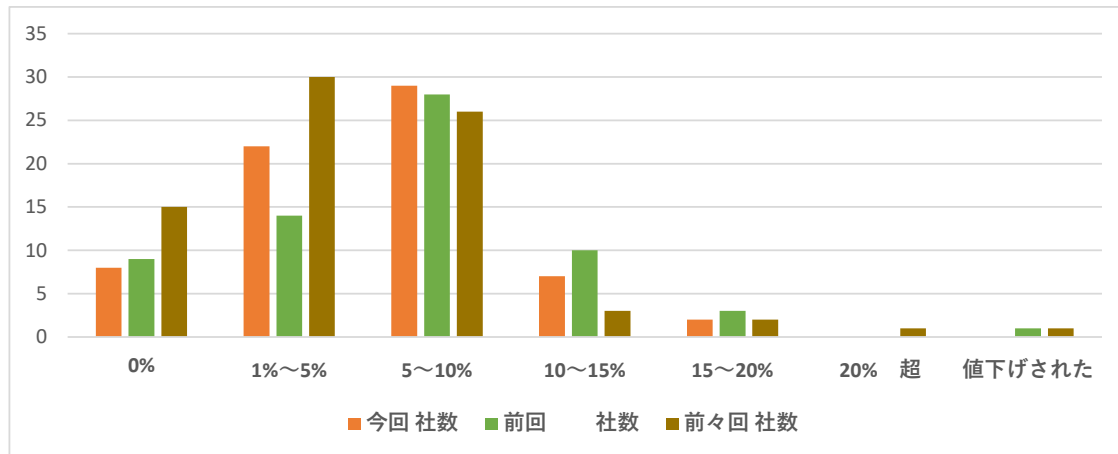
④. 貴社で取引先と運賃交渉する方は誰ですか

項目	今回					
	社数	比率				
担当者	6	6.98%				
管理者（課長、部長、所長等）	33	38.37%				
経営者等	47	54.65%				
合計	86	100.00%				

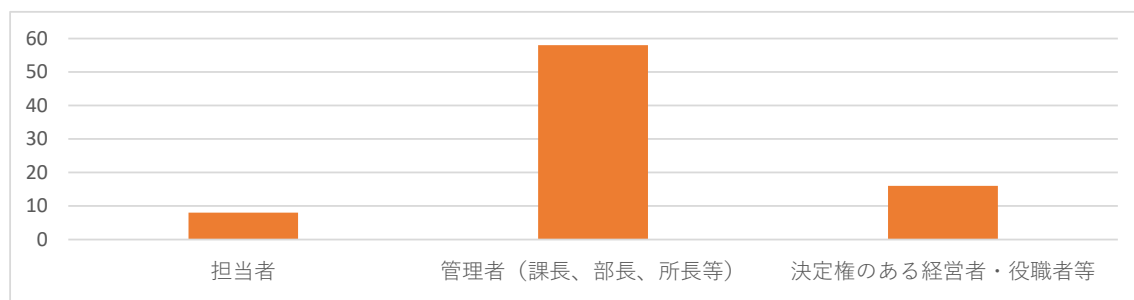
⑤. 運賃交渉する取引先の姿勢(本気度)に変化はありましたか

項目	今回					
	社数	比率				
大きく変化した	7	8.33%				
変化した	18	21.43%				
変化してきている	45	53.57%				
変わらない	14	16.67%				
悪くなった	0	0.00%				
その他	0	0.00%				
合計	84	100.00%				

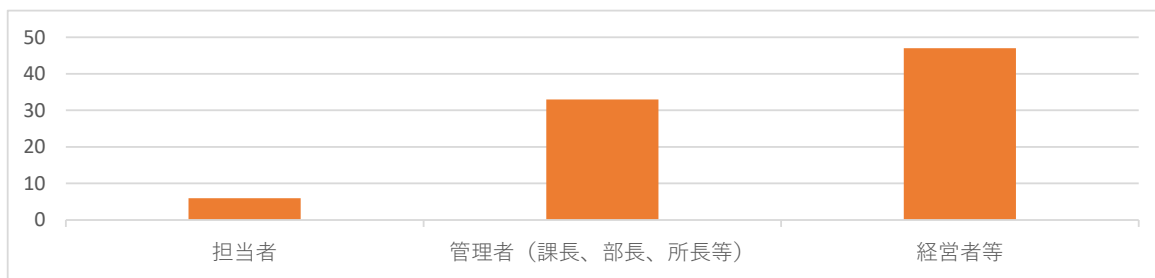
②. 「標準的な運賃」に関わらず運賃交渉したと回答した方の値上げ状況について



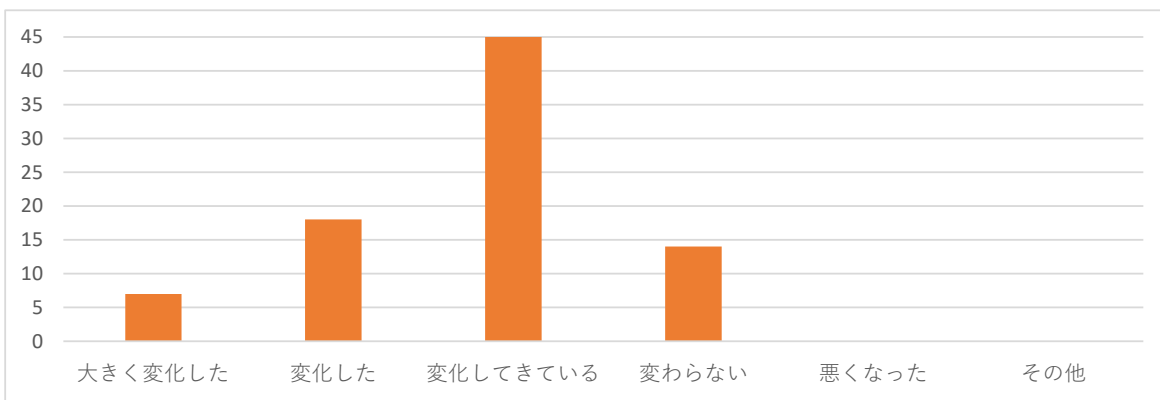
③. 取引先の運賃交渉の相手は誰ですか



④. 貴社で取引先と運賃交渉する方は誰ですか



⑤. 運賃交渉する取引先の姿勢(本気度)に変化はありましたか



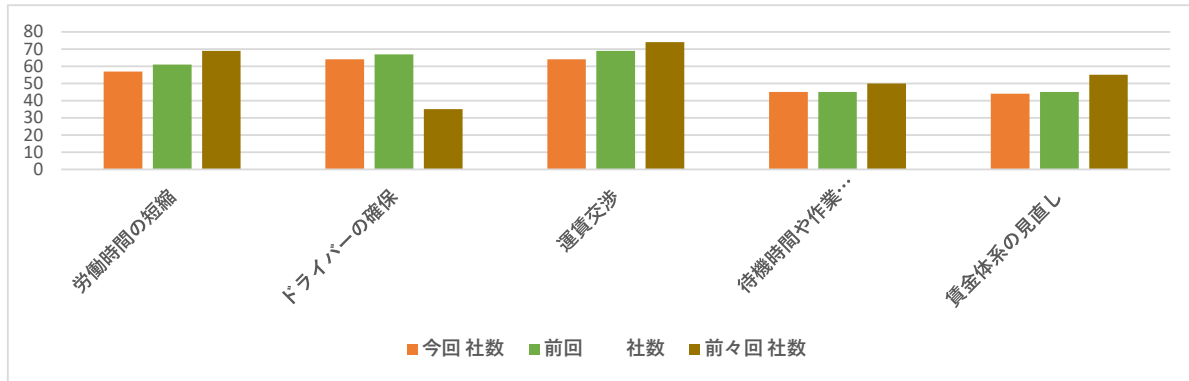
6. 2024年3月までに取り組まなければならないこと（複数回答）

項目	今回		前回		前々回	
	社数	比率	社数	比率	社数	比率
労働時間の短縮	57	63.33%	61	66.30%	69	69.00%
ドライバーの確保	64	71.11%	67	72.83%	35	35.00%
運賃交渉	64	71.11%	69	75.00%	74	74.00%
待機時間や作業等料金の交渉	45	50.00%	45	48.91%	50	50.00%
賃金体系の見直し	44	48.89%	45	48.91%	55	55.00%
合計	274	100.00%	287	100.00%	283	100.00%

7. 今後の貴社の事業継承（後継者）の問題について

項目	今回					
	社数	比率				
後継者がいる（親族）	50	55.56%				
後継者がいる（社内）	9	10.00%				
将来は廃業を検討	0	0.00%				
M&A（事業譲渡等）を検討	4	4.44%				
わからない	23	25.56%				
その他	4	4.44%				
合計	86	100.00%				

6. 2024年3月までに取り組まなければならないこと（複数回答）



7. 今後の貴社の事業継承（後継者）の問題について

