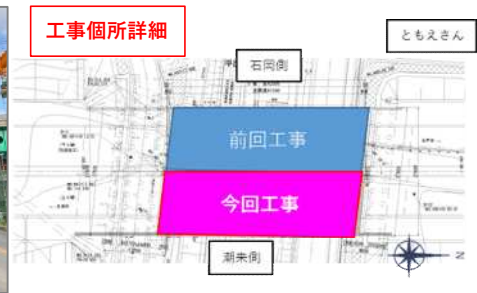


# 橋けた架設のための通行止めのお知らせ



## ごあいさつ

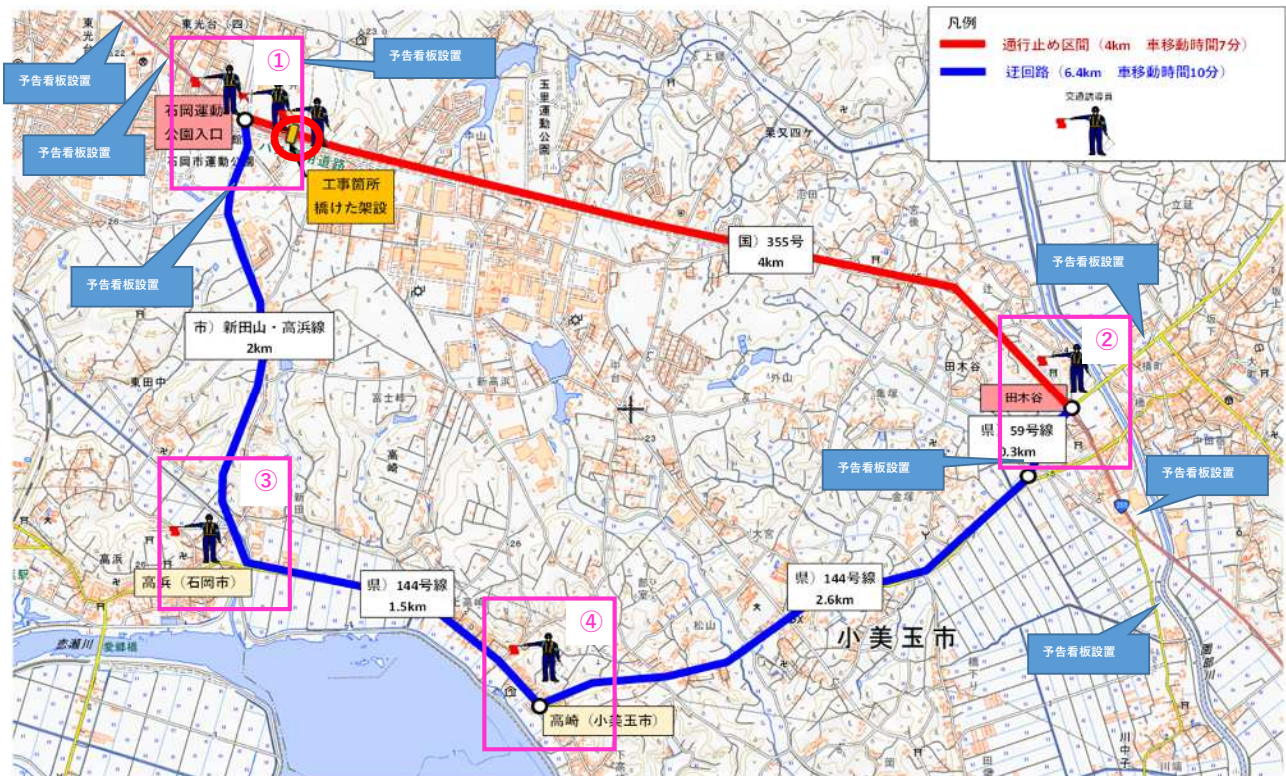
平素はR4国道6号千代田石岡BP玉里高架橋上部工事に格別のご協力を賜りありがとうございます。  
橋けた架設による国道355号の通行止めについてお知らせいたします。

通行止め期間（日数）7月9日～8月5日のうち10日～13日間

通行止め日	令和7年 7月 9日(水)	7月24日(木)	(予備日)
	7月10日(木)	7月28日(月)	7月14日～17日
	7月11日(金)	7月30日(木)	23日, 25日, 29日,
	7月18日(金)	8月 1日(金)	31日
	7月22日(火)	8月 4日(月)	8月5日

※悪天候等により、通行止めを中止する場合があります。

通行止め時間	23:00～1:00（断続通行止め1～2分）
	1:00～5:00（全面通行止め）

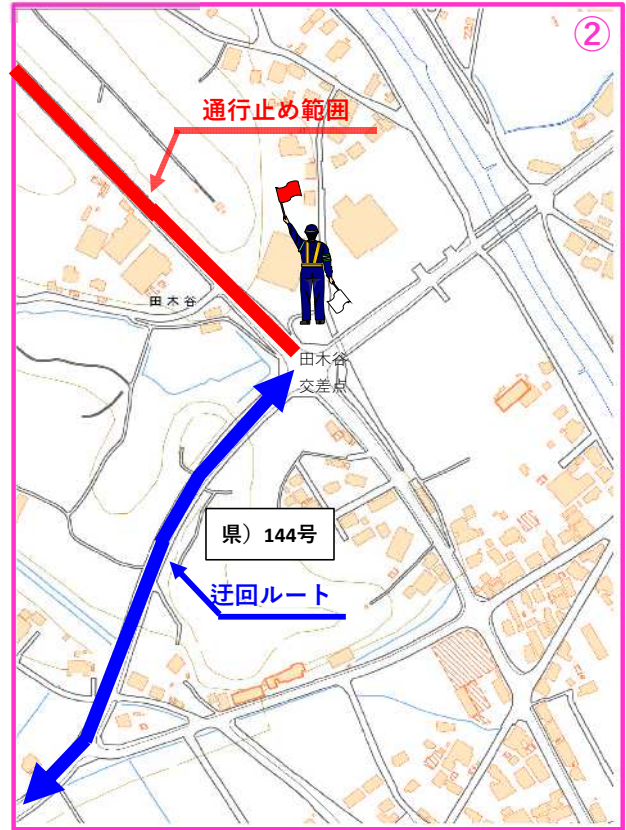
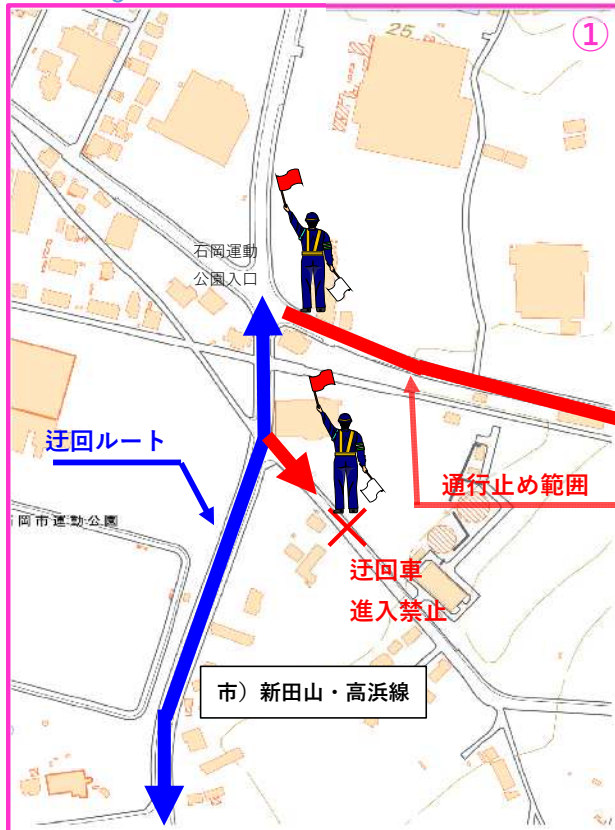


- 通行止め範囲内の集落にお住まいの方は往来可能ですが、工事箇所〇部分は通行できません。詳細な通行止め範囲は裏面をご参照ください（〇部分であっても緊急車両及び自転車・歩行者の通行においては、作業停止の上、誘導し、通行いただけます）
- 予告看板を各所に設置いたしました。

発注者：国土交通省 関東地方整備局 常陸河川国道事務所  
土浦国道出張所 TEL：029-841-0928

請負者：株式会社IHインフラ建設  
現場所長 栗林 秀典 TEL：080-5059-5516

# 誘導員配置箇所拡大



- 通行止め範囲内の集落にお住まいの方も工事箇所は通行できませんが、通行止め範囲内への往来は可能です。  
①②の交通誘導員にお声掛けください。
- 緊急車両及び自転車・歩行者の通行においては、作業停止の上、誘導し、通行いただけます。
- 予告看板を各所に設置いたしました。

発注者：国土交通省 関東地方整備局 常陸河川国道事務所  
土浦国道出張所 TEL：029-841-0928

請負者：株式会社 IHI インフラ建設  
現場所長 栗林 秀典 TEL：080-5059-5516